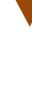


职业性布病？得了这病会像一块布吗？

你，知道布病吗？

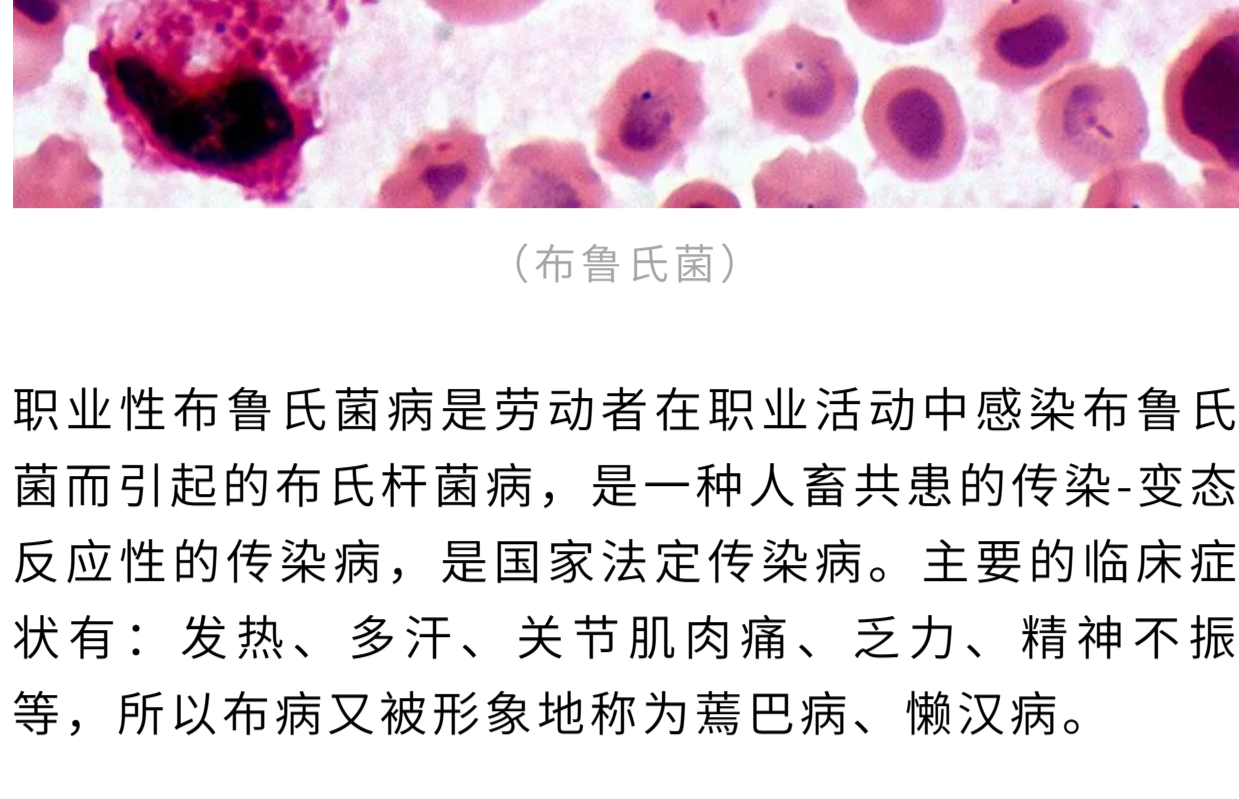


(吼，什么叫布病，人会像一块布，软趴趴咩？)



**湖博士：**哈，得了布病的人还真有点像布，外在表现没有力气，蔫了吧唧的，每天什么事情都不想干，只想躺在床上……BUT，此“布”非彼“布”哦~

## “布病”全称=布鲁氏菌病



(布鲁氏菌)

职业性布鲁氏菌病是劳动者在职业活动中感染布鲁氏菌而引起的布氏杆菌病，是一种人畜共患的传染-变态反应性的传染病，是国家法定传染病。主要的临床症状有：发热、多汗、关节肌肉痛、乏力、精神不振等，所以布病又被形象地称为蔫巴病、懒汉病。

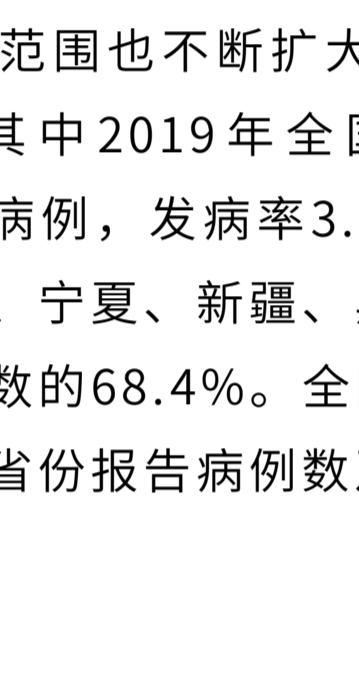
布鲁氏菌对湿热抵抗力不强，加热60℃即被杀死，煮沸立即死亡；对消毒剂抵抗力也不强，可经呼吸道、消化道、完整皮肤侵入人体，同样可经眼结膜、消化道结膜等进入人体。

(人畜共患？小狗狗也会有布病吗？会传染吗？)



**湖博士：**布鲁氏菌病的主要传染病原是感染了布鲁氏菌的羊、牛、猪，像狗啊、鹿啊，这些动物居次要地位。

(有发现！羊、牛、猪是人类食物的重要来源！)



**湖博士：**Bingo! 因为人畜共患，所以工作中，每天和羊、牛、猪打交道的人要小心了！

## 01 布病疫情流行特征

近年来，布病流行范围也不断扩大，2002年以来疫情总体呈上升趋势，其中2019年全国31个省份报告报告44036例新发布病病例，发病率3.15/10万，报告的病例数主要来自内蒙古、宁夏、新疆、黑龙江、山西和甘肃，占全国报告病例总数的68.4%。全国布病疫情北方省份仍是流行区，但南方省份报告病例数及区县数呈逐年增加趋势。

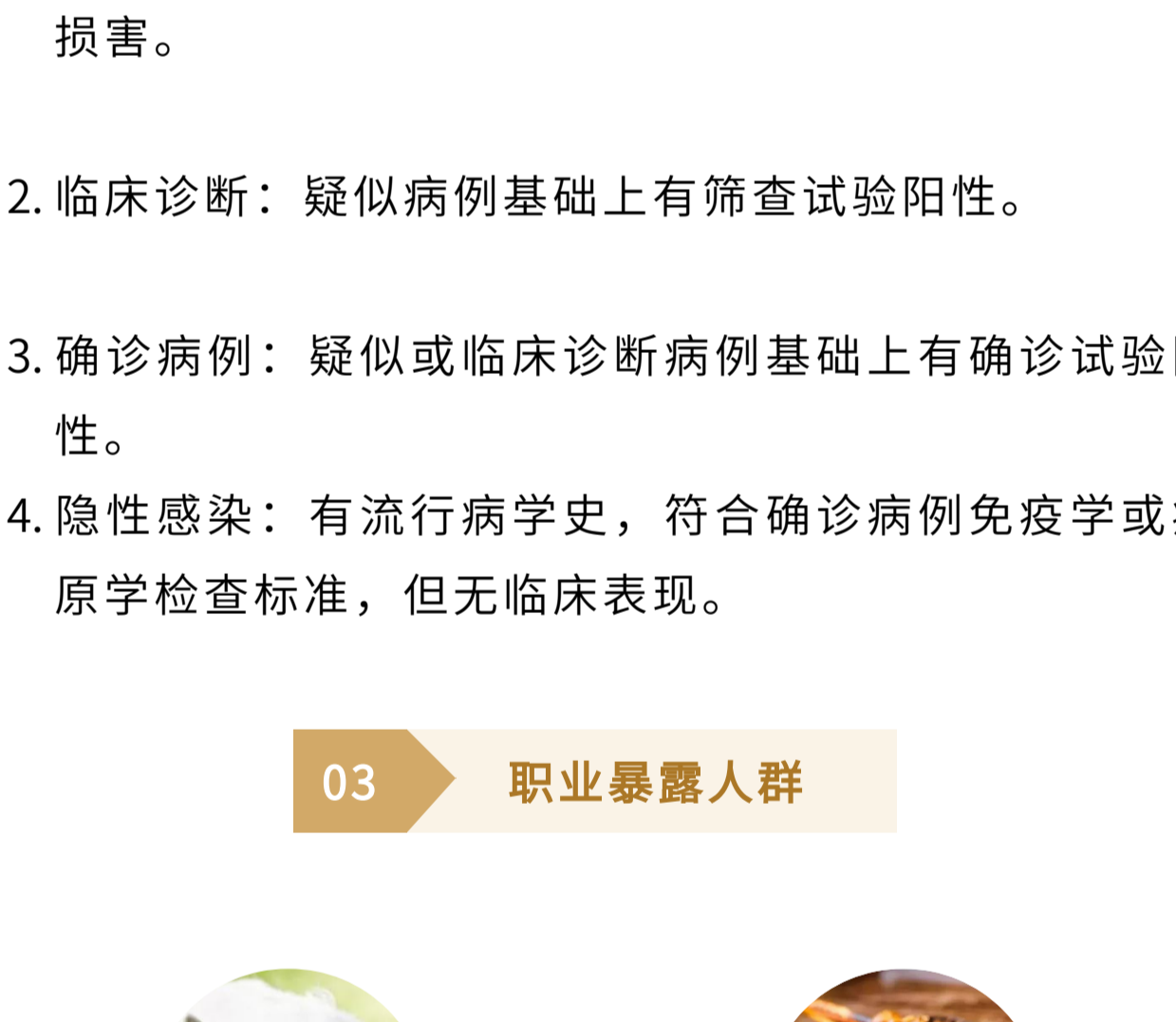


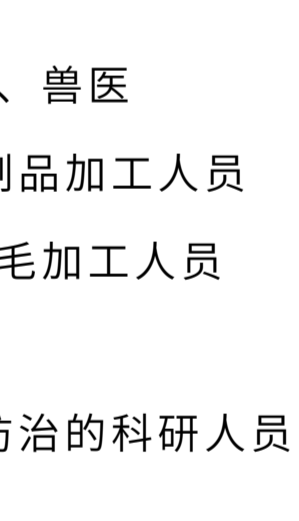
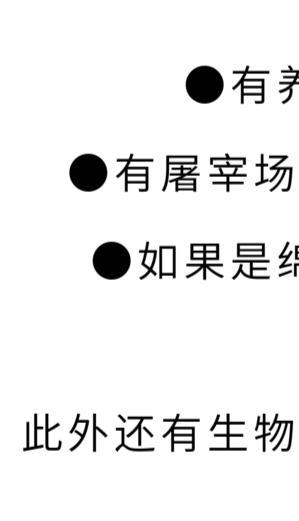
图1 1950—2018年中国布病发病例数和发病率

\*来源于《中华流行病学杂志》中《我国布鲁氏菌病防控现状、进展及建议》

## 02 临床诊断标准

1. 疑似诊断：出现持续数日乃至数周发热（包括低热），多汗，乏力，肌肉和关节疼痛等。部分患者淋巴结、肝、脾和睾丸肿大，少数患者可出现各种各样的皮疹和黄疸；急慢性期患者可以表现为骨关节系统损害。
2. 临床诊断：疑似病例基础上有筛查试验阳性。
3. 确诊病例：疑似或临床诊断病例基础上有确诊试验阳性。
4. 隐性感染：有流行病学史，符合确诊病例免疫学或病原学检查标准，但无临床表现。

## 03 职业暴露人群



以一只羊变成一盘羊肉串为例  
整个过程会有很多经手人

- 有养殖场的工作人员、兽医
- 有屠宰场的工作人员、肉制品加工人员
- 如果是绵羊，还会涉及皮毛加工人员

此外还有生物制品生产、布病防治的科研人员

## 04 预防措施

下面以生物制品生产加工企业为例，谈谈如何预防职业性布病？

### 1. 用人单位

- (1) 把好源头关。畜牧制品进购应有检疫证明，减少或不从动物布病疫情高发省份进购；或直接进购经无害化处理后的动物制品。
- (2) 改革生产工艺流程，实现畜牧制品清洗、包装等流程自动化、密闭化操作，避免工作人员与动物制品直接接触。同时加强车间通风，减少水蒸汽的产生与弥散。
- (3) 开展职业健康监护。按要求组织从业人员进行上岗前、在岗、离岗时的职业健康检查，并建立职工健康档案。对感染者开展随访管理，可疑病例应及时到医院诊断治疗。
- (4) 建立职业卫生管理制度。制定并建立动物制品前处理、安全防护、人员管理、消毒、三废处置等操作岗位一系列作业规程和管理制度。
- (5) 配备必要的防护用品：一次性连体防护服、鞋套、N95口罩、乳胶手套、一次性帽子等。
- (6) 定期开展职业卫生培训。积极组织开展上岗前、在岗期间职业卫生培训，增强从业人员对职业性布病防治意识和知识。

### 2. 监管部门

- (1) 利用媒体等平台，积极做好职业性布病防控宣传工作。
- (2) 严把畜产品调运、屠宰和检疫、免疫等关口，从源头上控制和消除职业性布病危害。
- (3) 强化对养殖场、屠宰场等单位日常监管，督促其落实职业病防治主体责任。

### 3. 劳动者

- (1) 加强自我保护意识，积极学习布病防治知识，在工作中正确穿戴好一次性个人防护服、N95口罩、乳胶手套、鞋套、一次性帽子等个人防护用品，必要时戴护目镜。
- (2) 认真遵守单位各项操作规程。
- (3) 养成良好的个人卫生习惯，工作车间禁吃零食、喝水、吸烟。工作结束后做好工作场所和器具及个人消毒。

供稿：湖州市疾控中心 环职科



健康千万条，预防第一条  
健康湖州，打造健康中国先行示范区  
浙江健康教育，了解更多健康知识  
欢迎关注我们

